

# 戰略帝國

16 顆球連線彈珠台



## 戰略帝國 16 顆球連線彈珠台

五人座	機台尺寸	寬:392 X 深:113 X 高:336	cm
	機台重量	350	kg
	輸入電源	AC 110V (50/60HZ)5A	
	輸出電源	DC24V/DC 12V/DC5V	

# 戰略帝國

## 首創 全自動擊球 彈珠台

打破傳統，擁有獨特性風格，保留手動拉球觸感  
公平 · 公開 · 公正



## 戰略帝國 16 顆球 連線 彈珠台

### 首創增加高額加買球

#### 特點說明:

1. 創新設計全自動24小時可不停的擊球裝置(已有專利)。
2. 全自動連續擊球裝置，可以1500小時(2個月)以上不停作擊球動作。
3. 可供玩家自由選擇擊球模式3種：可以選擇「手動」、「全自動連續擊球」、「連三擊球」。
4. 最頂級豪華原木結構。
5. 可連線多達16台機器同時遊戲。
6. 採用高成本 三色16X16點矩陣燈。
7. 製作3D電腦畫面讓機器更生動。
8. 彩金分數可做調整。
9. 搭配42吋液晶看板。

# 戰略帝國

## 彩金連線畫面



### 彩金種類共有五種:

JP1	全燈獎彩金	1-16個球道都打進球，即可拉全燈彩金。
JP2	單數彩金	遊戲開始會隨機出現3-6顆燈只要連續進入閃亮燈號，就可拉彩金。
JP3	雙數彩金	遊戲開始會隨機出現3-6顆燈只要連續進入閃亮燈號，就可拉彩金。
JP4	四方型彩金	16顆球分別打進四邊型即可拉四方型彩金。
JP5	戰略彩金	遊戲開始球盤燈會出現3顆目標燈，其中1顆閃爍燈只要第1次打進即可還本，另外兩顆依序打進目標燈即可拉戰略彩金。

# 戰略帝國

## 全球獨步

### 戰略帝國16顆球連線彈珠台 主打全自動擊球這個功能

#### 附加遊戲：

777倍數、送燈、實果連線、還本燈、四角燈、  
5連線以上需含有交叉連線倍數  
可以原倍數再X3倍數的多種遊戲方式。



#### 戰略帝國16顆球連線彈珠台

是可以與新型螢幕台機種抗衡  
我們注重了幾個要點：

1. 視覺外觀
2. 遊戲多元性。
3. 創新的遊戲方式。

打造出豪華型彈珠台，加入動畫來展示JP彩金效果，擊球裝置達到全自動功能與市面上目前的CASINO機種抗衡，木箱採用『高級原木』作而成來提升質感部分，外部加裝LED條燈搭配音效來達到聽覺視覺的吸引。

# 戰略帝國

華麗的彩金看板



當玩家中JP彩金時

兩側看板與主看板的盾牌齒輪會轉動



中JP彩金畫面效果 1



中JP彩金畫面效果 2

# 戰略帝國

## JP看板遊戲畫面



JP看板展示畫面 1



JP看板展示畫面 2



JP看板展示畫面 3

# 戰略帝國

## JP看板遊戲畫面



JP看板展示畫面 4



JP看板展示畫面 5

# 戰略帝國



積分顯示區

採用國內標準  
驗幣合格之15吋  
液晶螢幕

遊戲連線

出球口

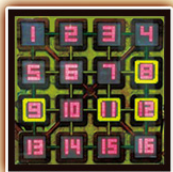
拉桿

投代幣口

退代幣口

## 倍率表

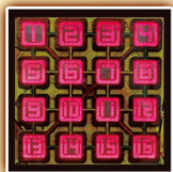
押分 1-2 分	只能玩 實果連線
押分 3 分	可得遊戲 JP 積分 6%
押分 4 分	可得遊戲 JP 積分 8%
押分 5 分	可得遊戲 JP 積分 10%
押分 6 分	可得遊戲 JP 積分 12%
押分 7 分	可得遊戲 JP 積分 14%
押分 8 分	可得遊戲 JP 積分 16%
押分 9 分	可得遊戲 JP 積分 18%
押分 10 分	可得遊戲 JP 積分 20%
依此類推	



紅色數字；綠色框  
代表送燈



紅色數字代表一般  
無任何特殊模式



紅色數字；紅色框  
代表此數字已打進洞



綠色數字縮小  
代表777倍數目標燈



綠底橘字  
代表(單數)目標燈



綠底橘字  
代表(雙數)目標燈